

Contribution à la Stratégie nationale d'urbanisme et d'aménagement des territoires du gouvernement du Québec

Présentation préparatoire aux webinaires de l'Agora métropolitaine 2021

Présentation de M. Massimo Iezzi, directeur général de la CMM
Comité exécutif du 18 février 2021



La stratégie nationale d'urbanisme et d'aménagement des territoires

Vision

Une vision globale et cohérente pour guider les interventions et les investissements de l'État en faveur :

- de milieux de vie de qualité, générateurs de sentiment d'appartenance et présentant les conditions nécessaires à un développement économique durable.

Objectifs

1. Inscrire le développement de milieux de vie durables
2. Renforcer l'attractivité des territoires
3. Favoriser les particularités des différents territoires
4. Répondre aux groupes de la société civile

Axes



La stratégie nationale : échéancier



Communauté métropolitaine
de Montréal

PROCESSUS DE CONSULTATION

Un comité
consultatif

Séminaires

Laboratoires
d'innovation

Rencontres
régionales

Consultations
Web

CALENDRIER

Portrait et
enjeux

Avril 2021

Orientations
préliminaires

Oct. 2021

Rapport de
consultation

Nov. 2021

Adoption de la
stratégie

Avril 2022

Des territoires aux réalités multiples

LOCAL

1107

cités et villes, dont 10 villes
de plus de 100 000 hab. et
41 munic. rassemblées en
11 agglomérations

SUPRALocal

101

87 MRC +
14 territoires équivalents

MÉTROPOLITAIN

2

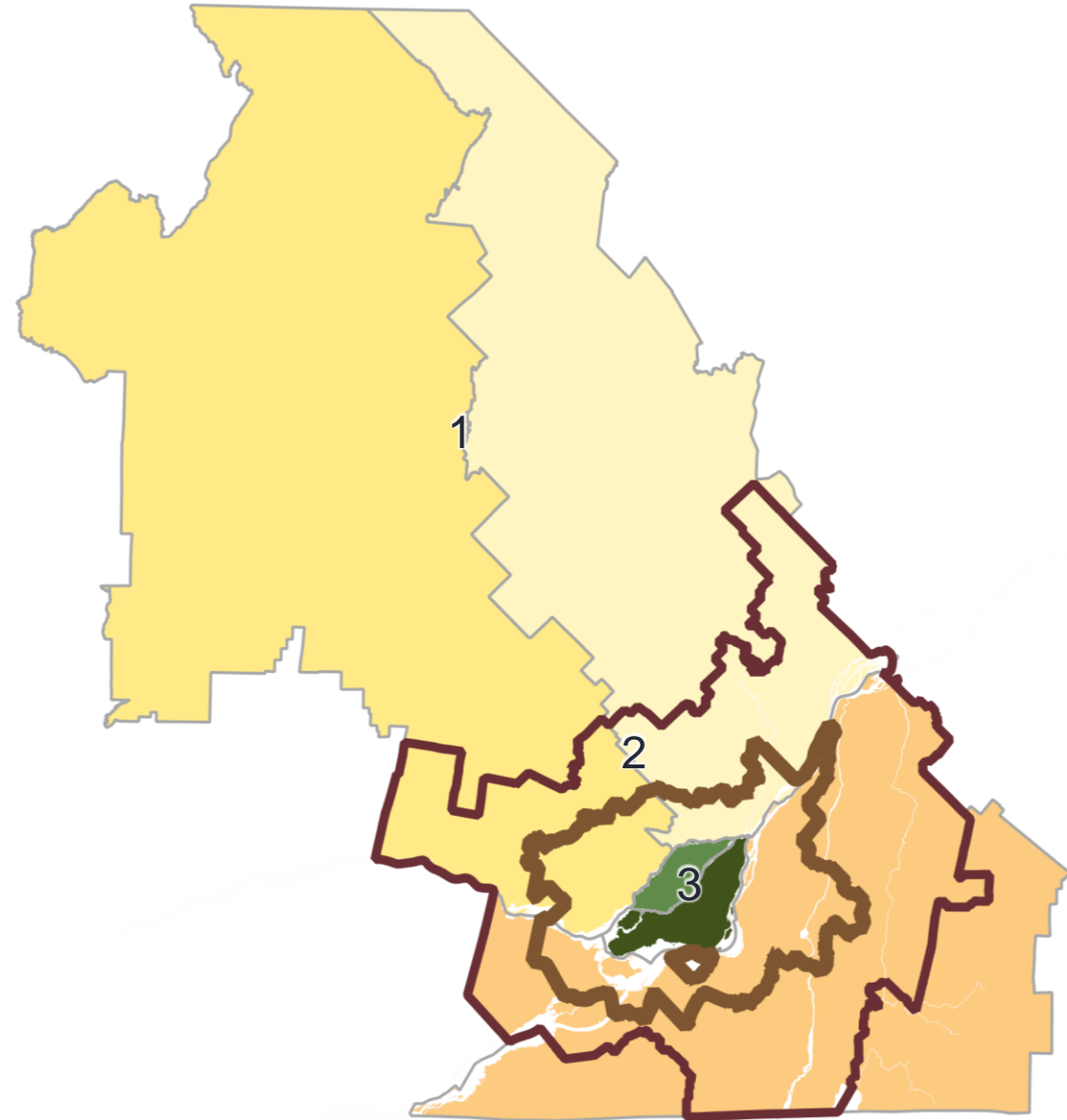
Communautés
métropolitaines

Le territoire de la CMM entre 3 limites



Communauté métropolitaine
de Montréal

1. Régions administratives (5)
2. Zone orientation-10 (O-10)
3. CMM

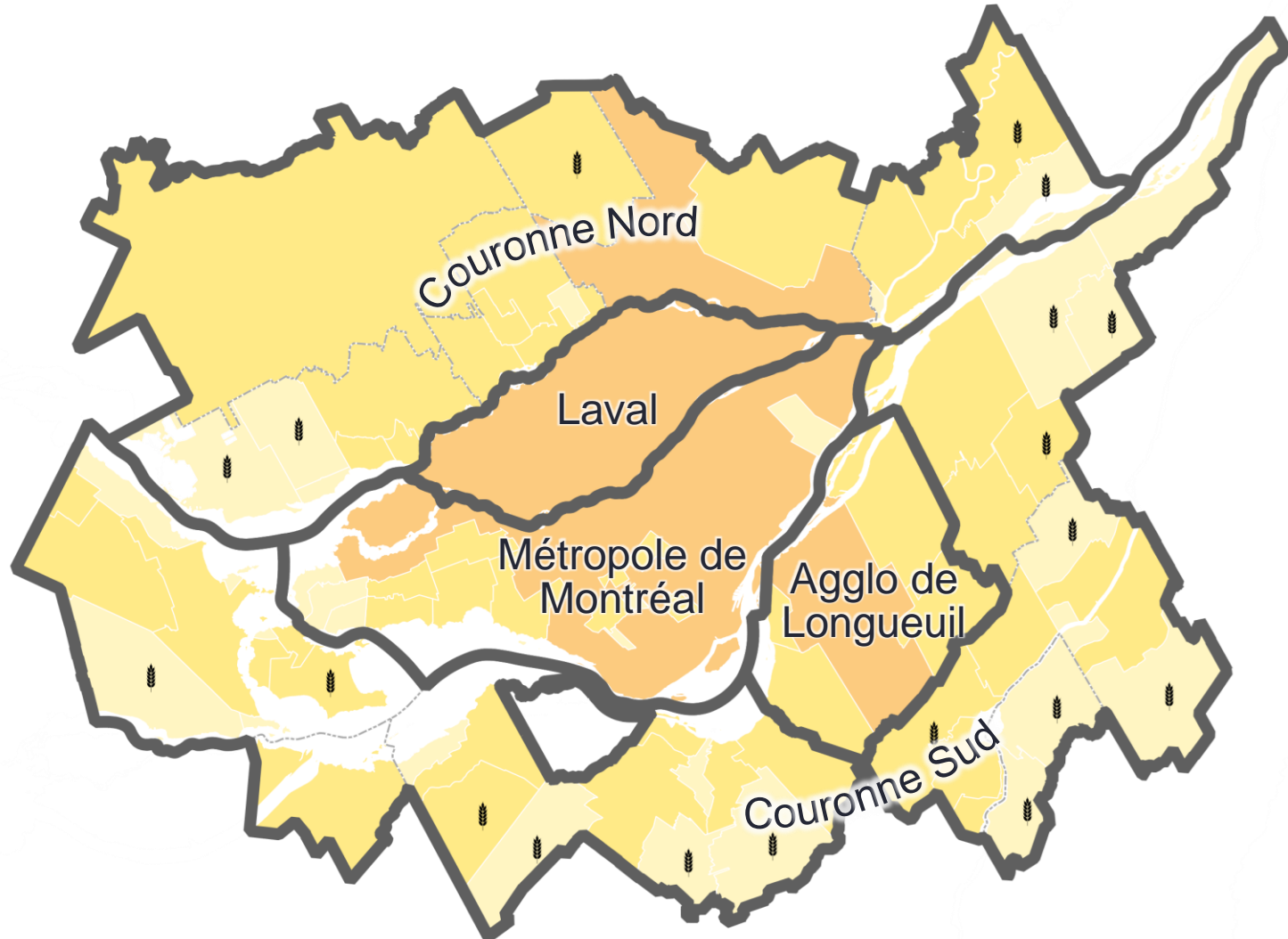


Le territoire métropolitain



Communauté métropolitaine
de Montréal

Des **OBJECTIFS COMMUNS** et des **CIBLES MODULÉES** aux particularités territoriales

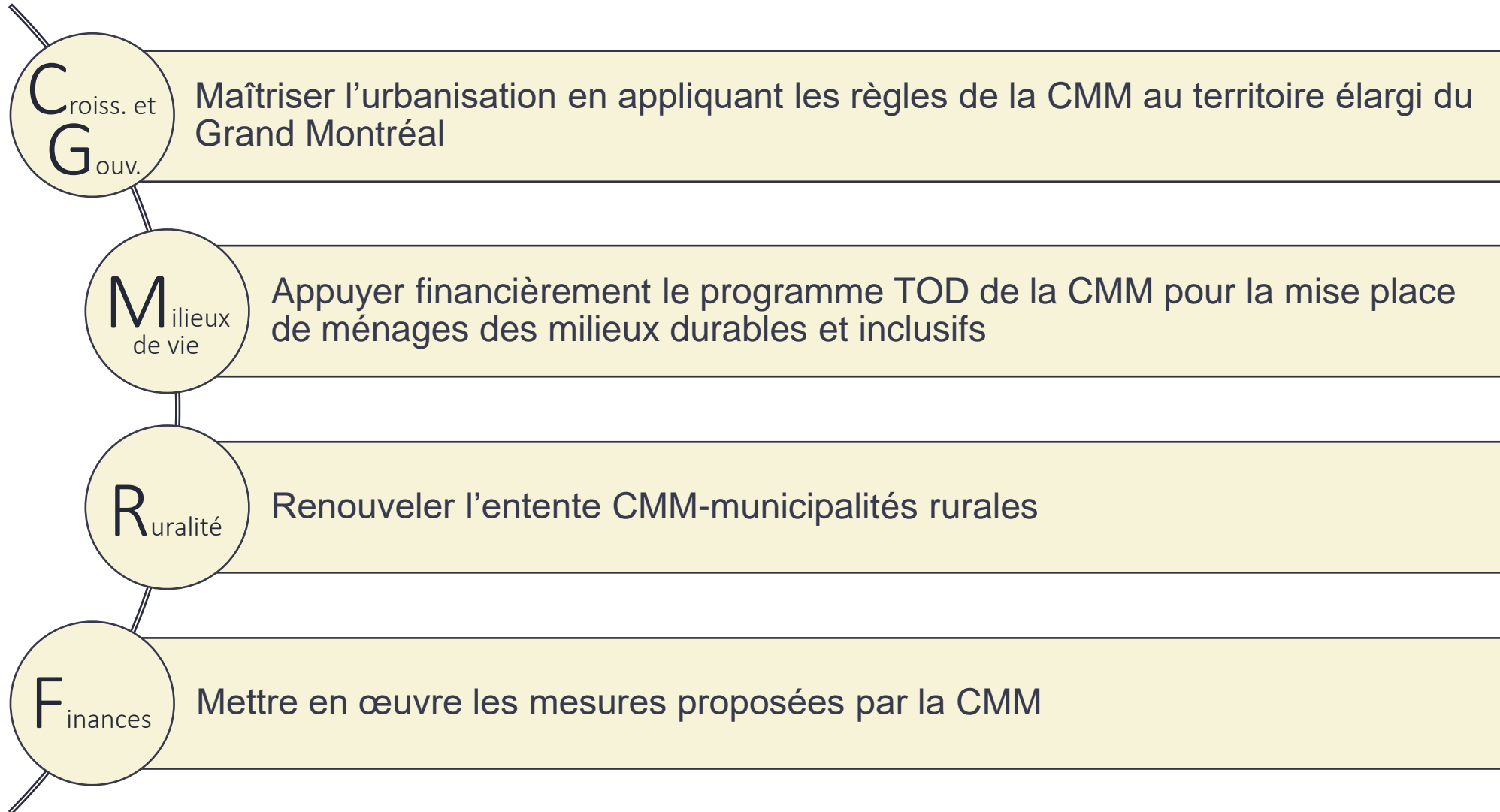


- 1 métropole
- 2 agglomérations
- 5 secteurs géographiques
- 14 MRC
- 82 municipalités de tailles différentes

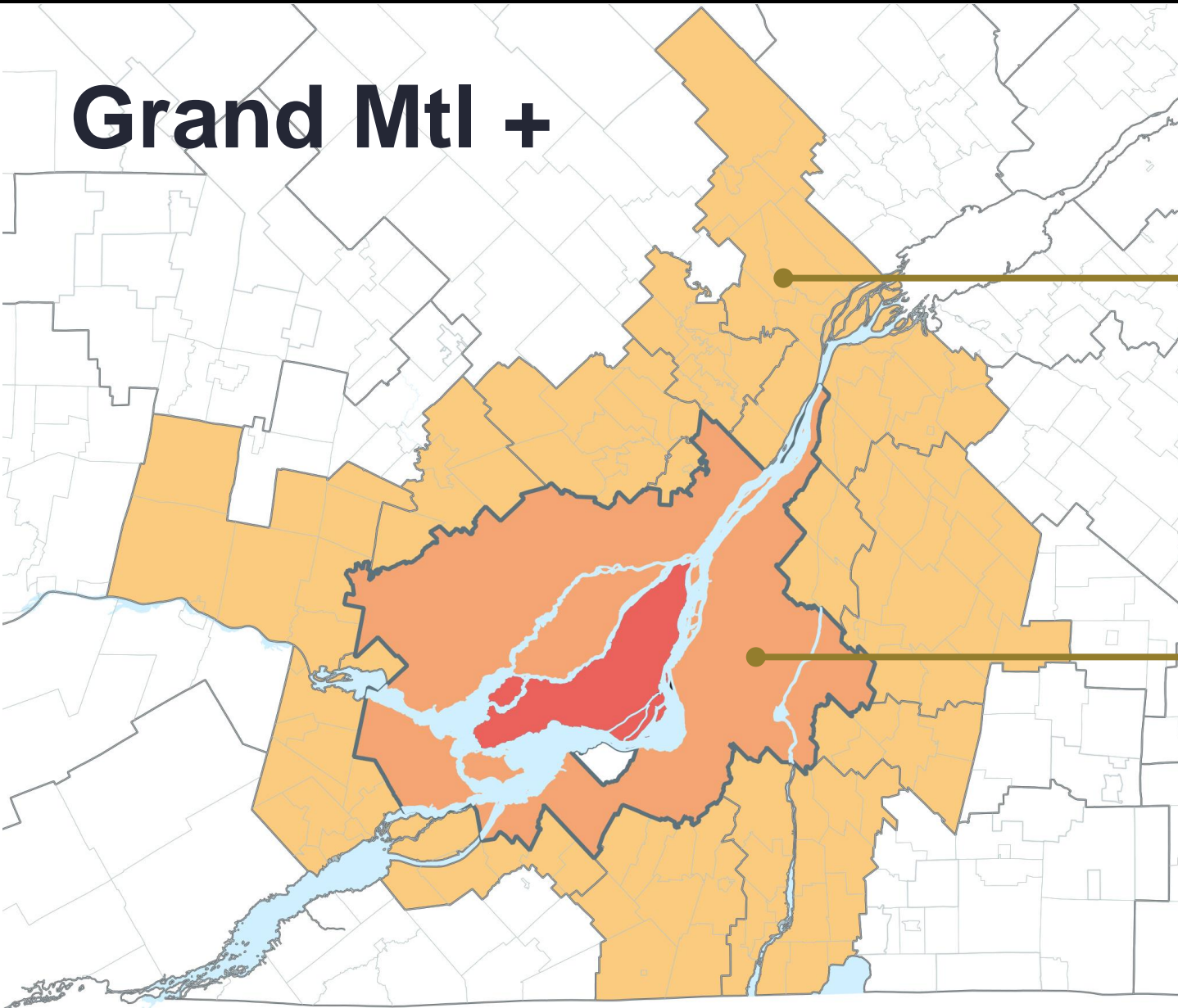
- Moins de 10 000 habitants
- 10 000 à 99 999 habitants
- 100 000 habitants et plus
- Municipalité rurale (total = 19)

Reconnaissance du caractère
polycentrique de la région et du
dynamisme de chaque composante

Les enjeux métropolitains associés aux axes



Grand Mtl +



Périmétropolitain (O10)

133 municipalités
795 000 habitants



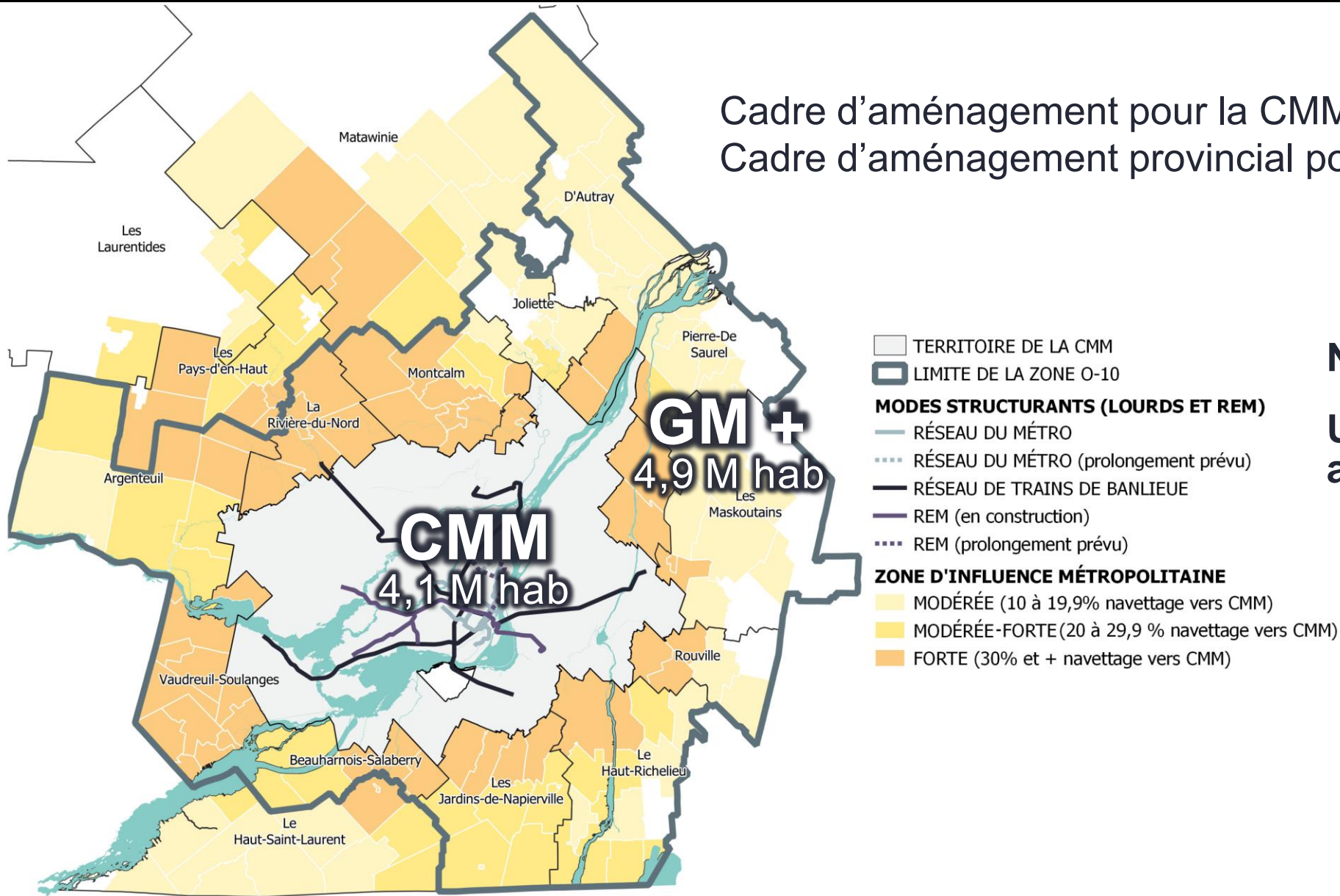
CMM

82 municipalités
4 100 000 habitants

GRAND MTL +
215 municipalités
4,9 M habitants

Cadre d'aménagement pour la CMM

Cadre d'aménagement provincial pour les MRC limitrophes



- TERRITOIRE DE LA CMM
- ▭ LIMITE DE LA ZONE 0-10
- MODES STRUCTURANTS (LOURDS ET REM)**
- RÉSEAU DU MÉTRO
- ⋯ RÉSEAU DU MÉTRO (prolongement prévu)
- RÉSEAU DE TRAINS DE BANLIEUE
- REM (en construction)
- ⋯ REM (prolongement prévu)
- ZONE D'INFLUENCE MÉTROPOLITAINE**
- MODÉRÉE (10 à 19,9% navettage vers CMM)
- MODÉRÉE-FORTE (20 à 29,9 % navettage vers CMM)
- FORTE (30% et + navettage vers CMM)

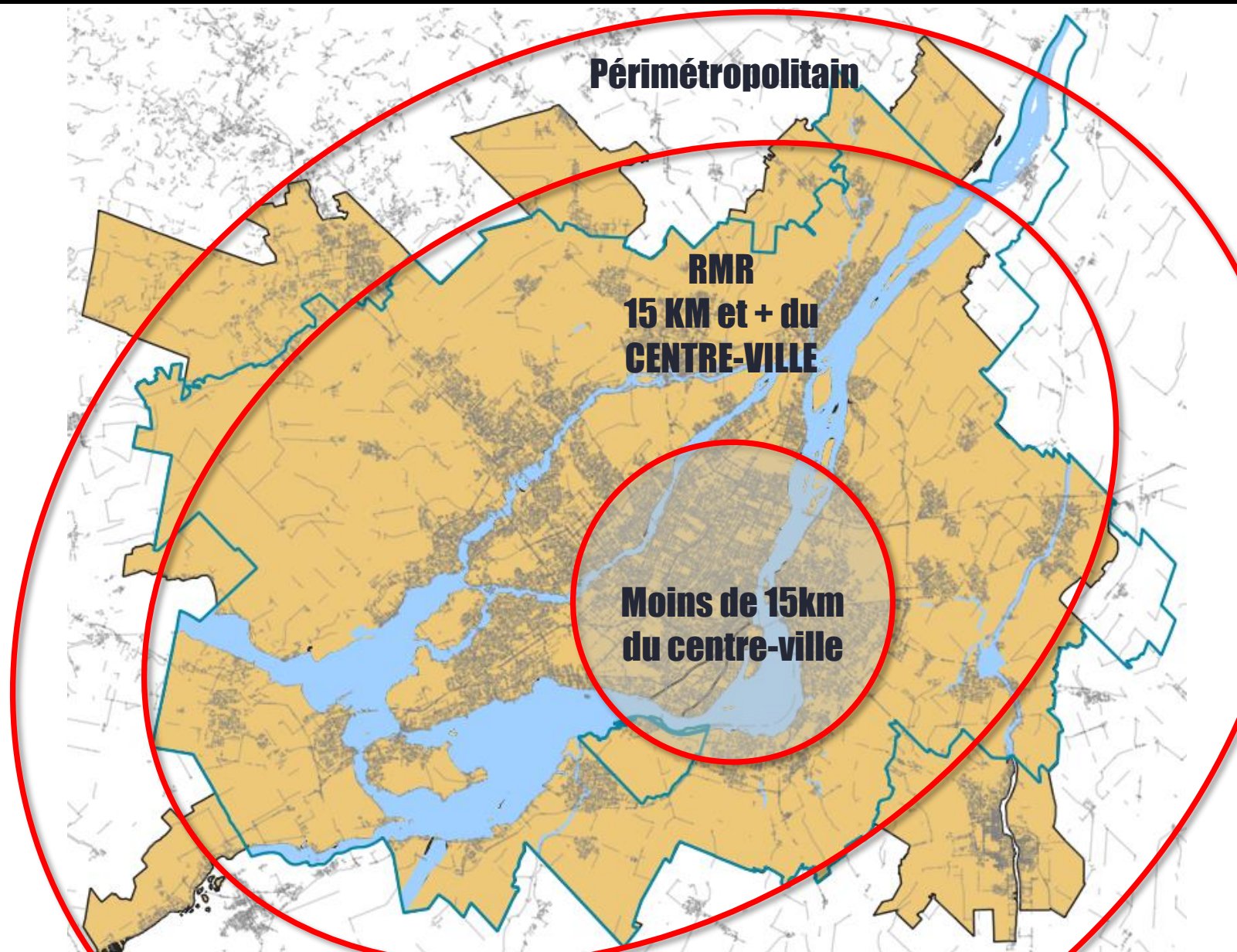
Navettage vers la CMM

Une zone d'influence au-delà du Grand MTL +

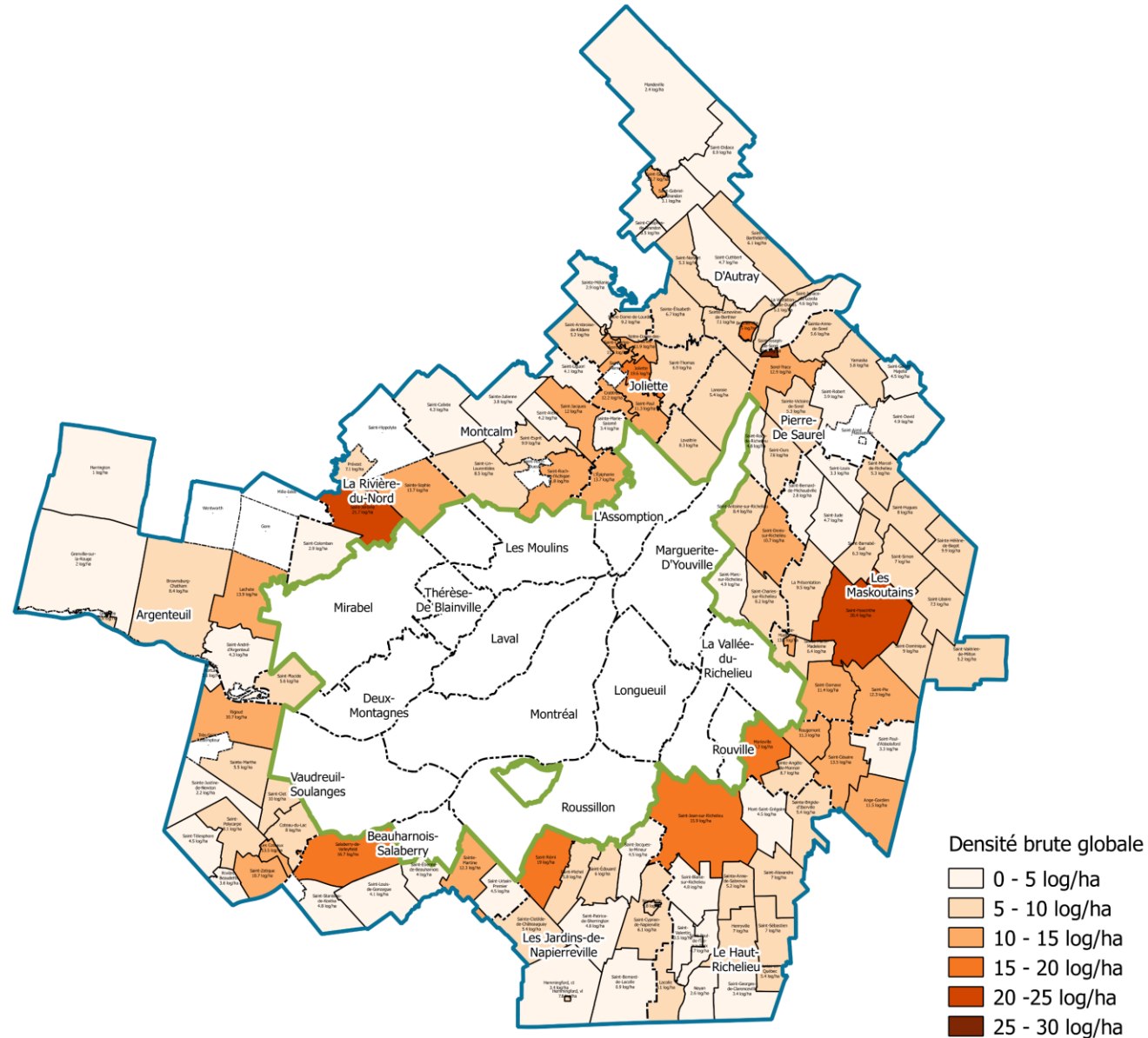
- ✓ De modérée à forte
- ✓ 155 municipalités

Jusqu'au début des années 2000
Forte construction à faible densité
dans les secteurs de la RMR situés à
15 km et plus du centre-ville

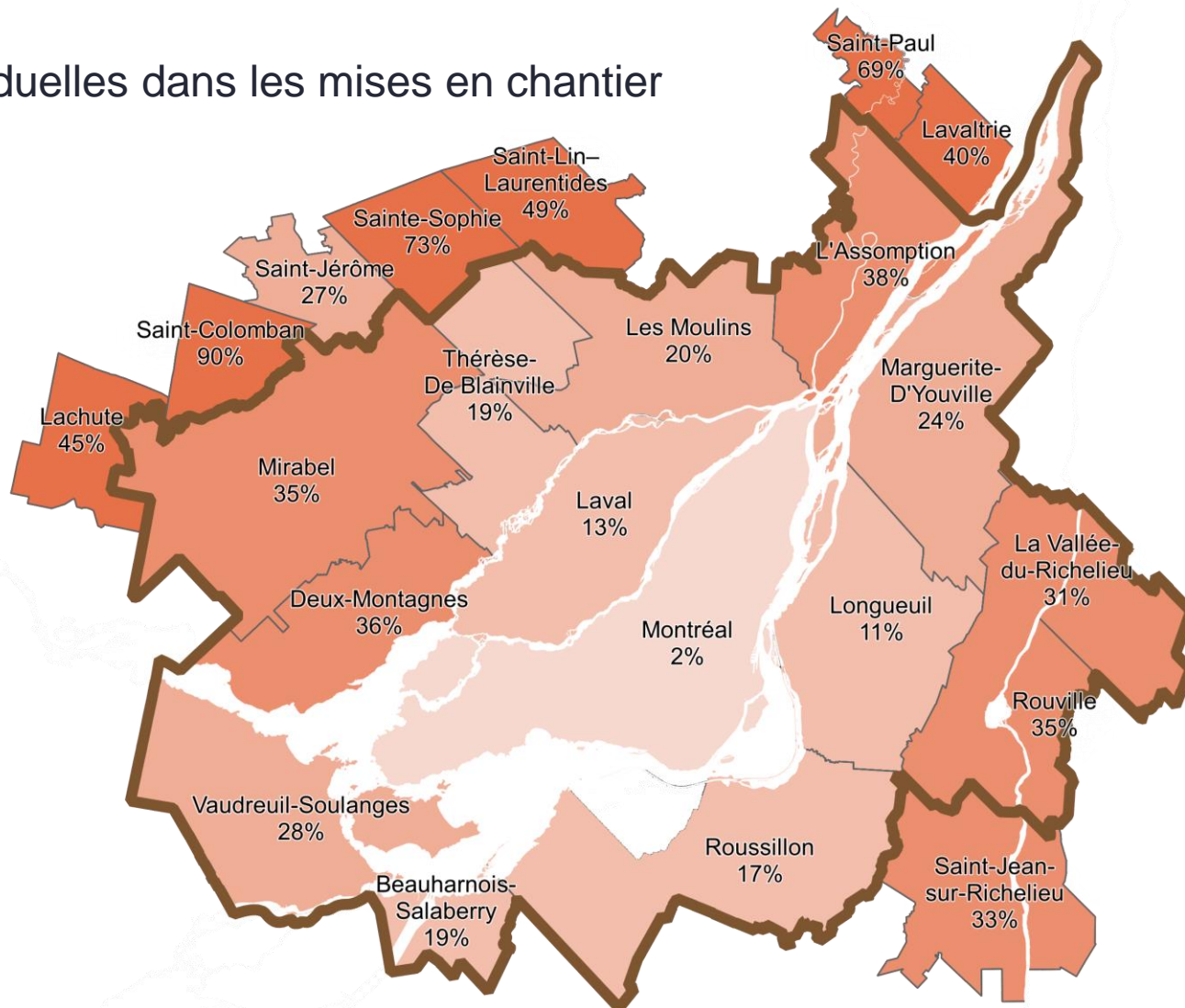
Aujourd'hui
Densification des couronnes,
mais développement à plus faible
densité dans le péri-métropolitain



Densité globale, 2020



Part des maisons individuelles dans les mises en chantier
2013-2018



... et empêchent la mise en place d'un TC interrégional



UNE ZONE D'INFLUENCE MÉTROPOLITAINE EN CROISSANCE

- Un fort % de **travailleurs** demeurant dans les MRC péri-métropolitaines travaille dans le territoire de la CMM



32 %

94 % s'y rendent en automobile

- Une croissance démographique qui repose sur la **migration** en provenance de la CMM, et principalement des couronnes



Gains migratoires 2015-2020 des MRC péri-métropolitaines avec la CMM :

21 % avec Laval-Longueuil

23 % avec l'île de Montréal

56 % avec les couronnes de la CMM



UNE ZONE D'INFLUENCE MÉTROPOLITAINE EN CROISSANCE

- La population qui **migre** de la CMM vers le péri-métropolitain est relativement jeune



63 %

a moins de 45 ans

- Pour plusieurs de ces territoires, le développement résidentiel repose encore sur la **faible densité**



Part des maisons individuelles dans les mises en chantier 2015-2020

18 % dans les couronnes

35 % dans les munic. RMR hors CMM

↑ coûts
de la congestion
(4,2 G\$)

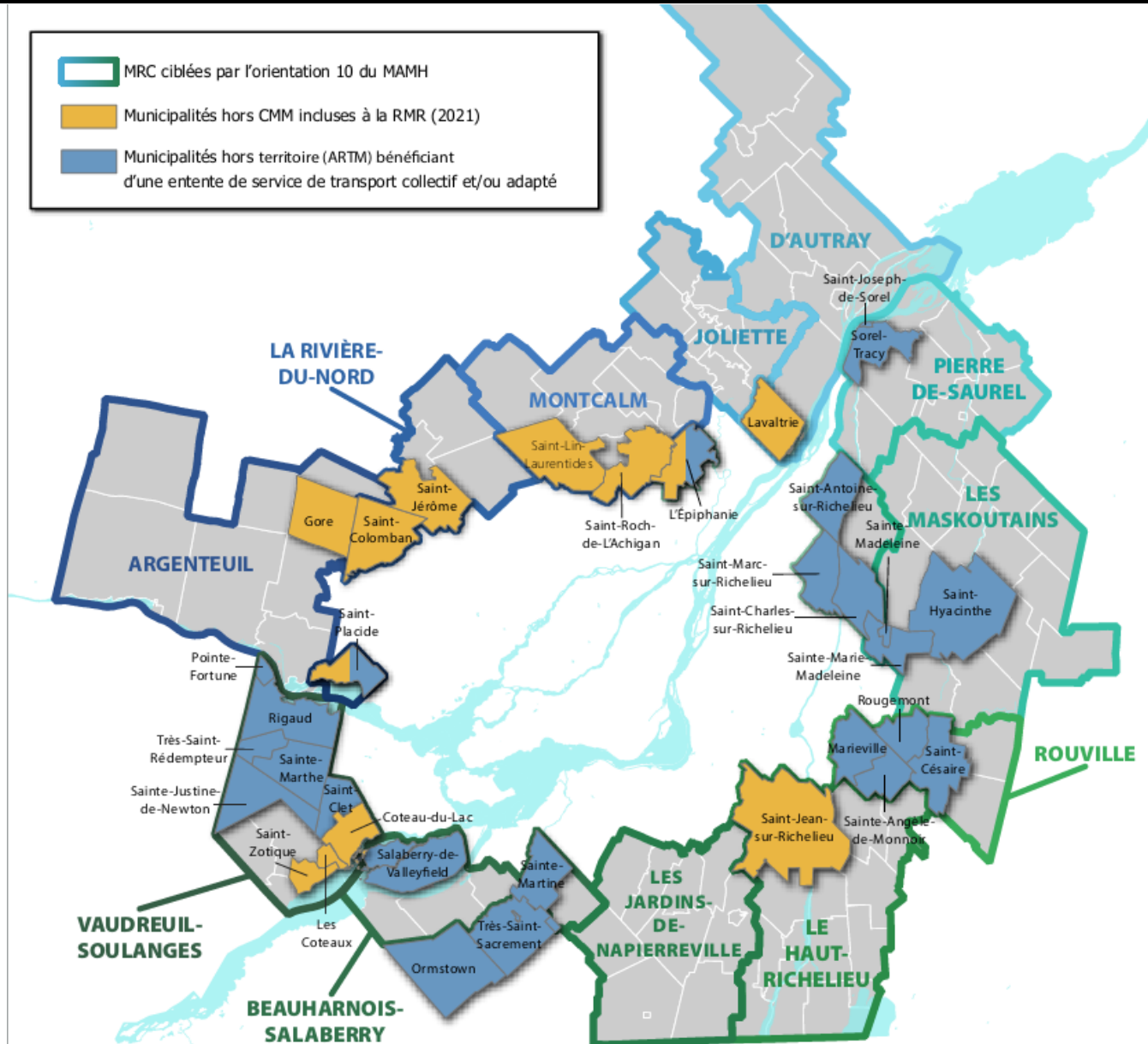
↑ temps de
déplacement
(\approx 117 h par année)

↑ GES du
transport routier
(50 % 1990-2017)

Contribution financière	A Municipalités périmétropolitaines ayant conclu une entente avec l'ARTM	B Municipalités des MRC périmétropolitaines (orientation 10)
Contribution des automobilistes		
Droits d'immatriculation (30 \$)	3,4 M\$	13,7 M\$
Taxe sur l'essence (0,03 \$ / litre)	5,2 M\$	22,6 M\$
Contribution des municipalités		
RFU (1 ¢ / 100 \$)	2,5 M\$	8,1 M\$
TOTAL	11,1 M\$	44,4 M\$

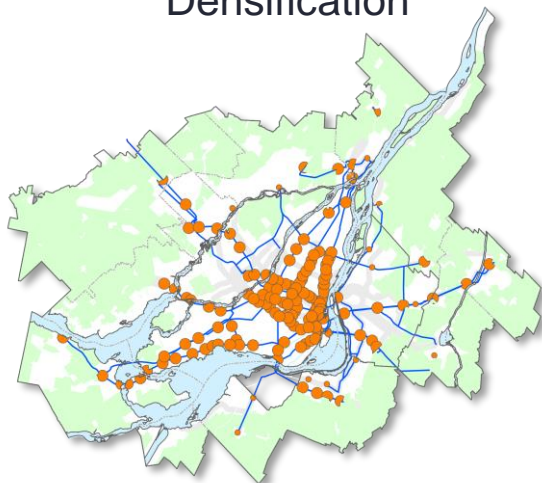
Entente aménagement-transport HORIZON 2030 avec les 12 municipalités - MRC ou autres

- Règles d'aménagement favorisant le TC s'appliquent
- Offre de transport collectif
- Entente avec l'ARTM
- Politique de financement s'applique
- Révision des schémas
- Article 8 de l'ARTM
- Création d'un comité pour élaborer une entente-type
- Consultation auprès des partenaires



159 TOD

Périmètre métropolitain
Densification



40-60 %

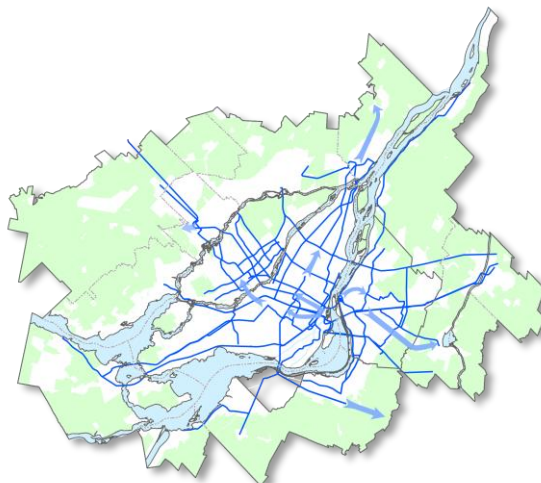
Cible de croissance en TOD,
60 % si investissements en TC

OÙ EN EST-ON? 2011-2021

41,3 %

23 G\$

Investissements en TC



35 %

Part modale du TC
en 2031

26 %

300 M\$

Trame verte et bleue

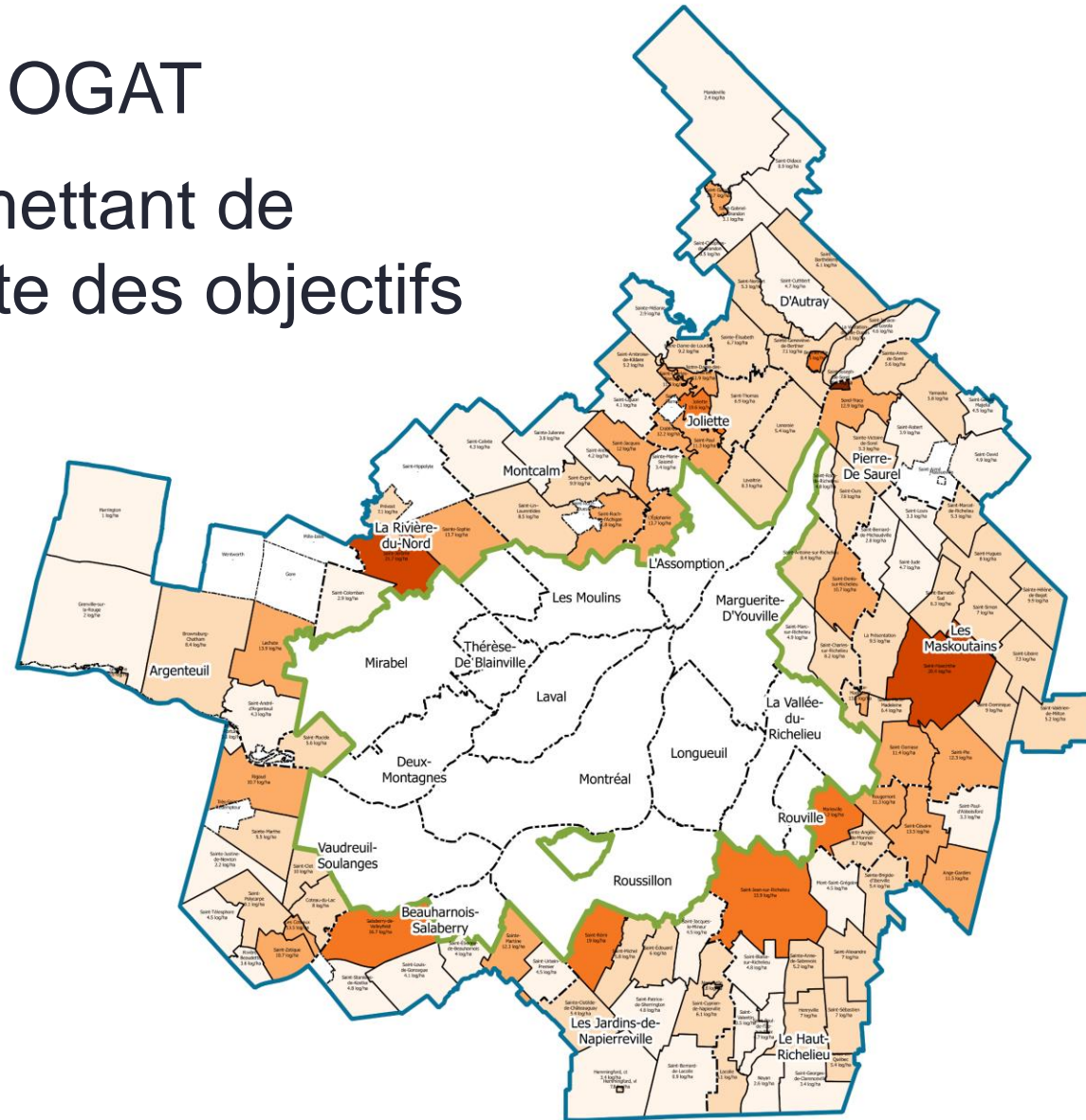


17 %

D'espaces naturels protégés
en 2031 (Nagoya)

10,1 %

- Mise à jour des OGAT
- Monitoring permettant de mesurer l'atteinte des objectifs



1. Ententes aménagement-transport inspirées du PMAD
 1. À défaut, double conformité des MRC périmétropolitaines : avis favorables de la CMM et du MAMH pour l'entrée en vigueur des schémas* et de leurs modifications
 1. À défaut, modifier les limites territoriales de la CMM pour inclure les MRC 0-10
2. Revendiquer à nouveau la diversification des sources de revenus

* Avis appuyés par un système de monitoring Grand Montréal + (données probantes)

AGORAS VIRTUELLES

ÉVÉNEMENTS ASSOCIÉS

